



GateBerry

El gateway con la potencia y versatilidad de Linux y Raspberry Pi



GateBerry

Gateberry es el gateway industrial basado en Raspberry Pi, con comunicaciones estándar (RS-485, I²C, SPI, UART) y múltiples expansiones opcionales (LoRa, 4G/NB-IoT, CAN Bus, GPS).

Diseñado para entornos exigentes, ofrece robustez, flexibilidad y fiabilidad en cada proyecto profesional.



Comunicaciones opcionales

Gracias a la posibilidad de añadir diferentes placas de expansión, GateBerry puede ampliarse con una gran variedad de tipos de comunicación.

CAN Bus | GPS | LoRA | 4G LTE (SARA) | 4G LTE-E (LARA)

Disponer de un gateway con tanta flexibilidad permite dar solución a múltiples sectores y necesidades

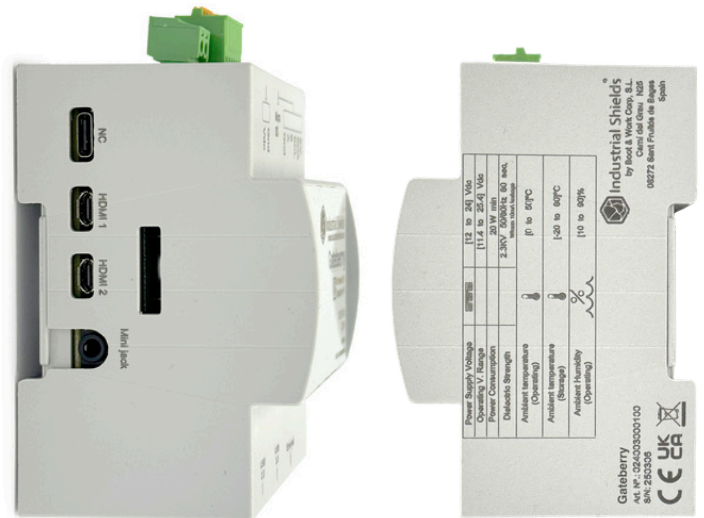
Características principales:



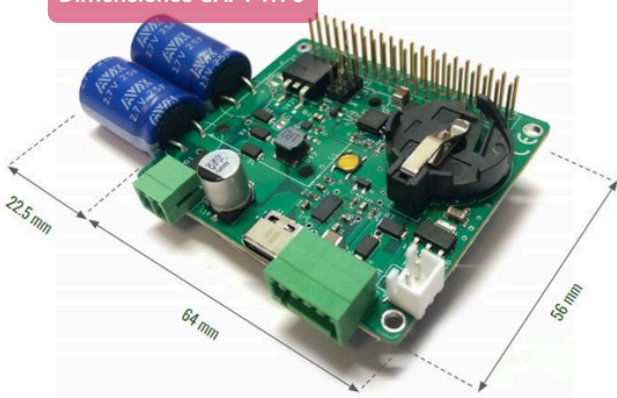
Protección robusta de la energía:

GateBerry está equipado con tecnología avanzada de protección contra sobretensiones y regulación de voltaje, protegiendo a la Raspberry Pi de subidas de tensión repentinas, fluctuaciones de voltaje y picos.

El SAI garantiza el suministro suficiente para evitar que se corrompan los datos y prevenir daños en el hardware.



Dimensiones SAI Y RTC



Paquete opcional Raspberry Pi:

Para tu comodidad, GateBerry está disponible con o sin Raspberry Pi.

La opción que incluye Raspberry Pi te permite ahorrar tiempo y dinero sin necesidad de adquirir componentes por separado.



Fácil instalación, configuración y uso:

GateBerry se ha diseñado pensando en la facilidad de uso.

Con instrucciones claras y un proceso de configuración sencillo, puedes conectar rápidamente otros periféricos al gateway.



Características principales:



Continuidad de alimentación sin fisuras:

El sistema de alimentación ininterrumpida cambia la **Raspberry Pi** a la alimentación por batería durante los cortes de energía, lo que permite terminar las operaciones de un modo seguro.

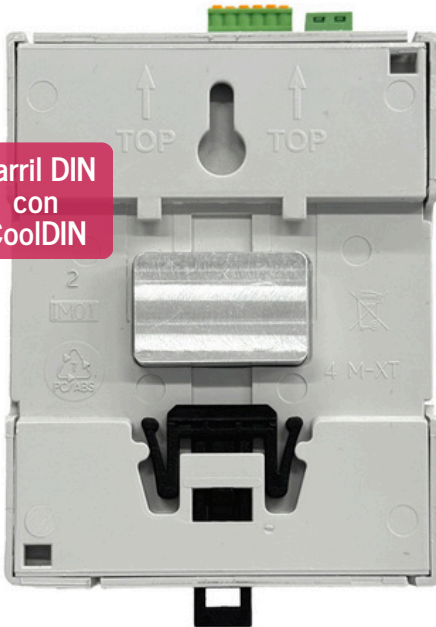
Al restablecer la alimentación, **GateBerry** vuelve a la alimentación de corriente alterna, garantizando un rendimiento ininterrumpido.

Sistema de disipación térmica **CoolDIN**:

- Bloque de aluminio de alta conductividad en contacto directo con la Raspberry Pi
- Diseño pasivo sin ventiladores (cero mantenimiento)
- Conexión al carril DIN como disipador externo (40% más eficiente)



Carril DIN con CoolDIN



Opciones de conectividad versátiles:

GateBerry ofrece una amplia gama de conexiones—**USB, RS-485, Ethernet y GPIO**—compatible con multitud de aplicaciones industriales.

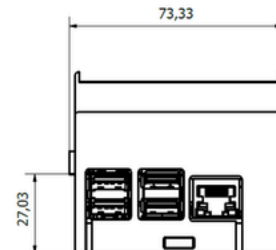
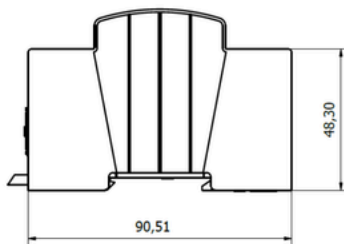
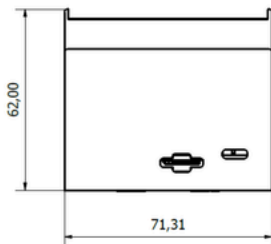
Se acopla sin esfuerzo a tu infraestructura existente, permitiéndote ampliar tus sistemas de **automatización, monitorización y adquisición de datos** sin rehacer nada.



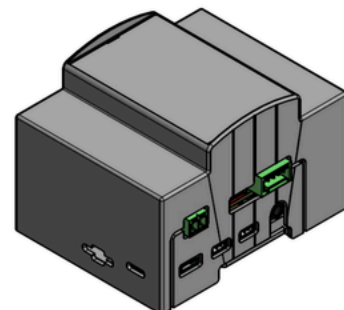
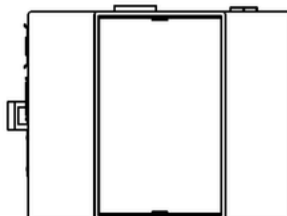
Mayor duración de la batería:

Equipado con una batería recargable de alta capacidad, **GateBerry** proporciona una reserva de energía ampliada.

El eficiente sistema de gestión de la batería maximiza su vida útil garantizando que el SAI esté siempre listo.



Dimensiones generales del dispositivo



Micro SD



En Boot & Work Corp. S.L. somos una empresa comprometida con la promoción, desarrollo, fabricación y comercialización de productos basados en tecnología Open Source, para liberalizar el sector industrial e impulsar el crecimiento de nuestros clientes.

Nuestro objetivo es brindarte soluciones competitivas de automatización, control y adquisición de datos para entornos industriales y profesionales.

El equilibrio entre **calidad y coste es muy importante** para nosotros, es por ello que te ofrecemos hardware de calidad industrial a precios competitivos.

Utilizando soluciones de Open Source podemos ofrecer más especificaciones a un mejor precio.

Más aún, las soluciones Open Source son **más flexibles y accesibles** que las soluciones industriales estándar y, además, el software **está libre de licencias**.

CALIDAD

En el cumplimiento de:

EN61010-1 | EN61010-2-201 | EN61131-2:2007 (Cláusula 8: CEM de zona A / B y cláusula 11: LVD) | EN61000-6-4:2007 + A1 2011 (Emisiones) | EN 61000-6-2:2005 (Inmunidad) | EMC: FCC Parte 15



RoHS
COMPLIANT



Presencia en más de **90 países**

CONTACTA



Nuestro **equipo comercial, técnico y de soporte** te atenderá por teléfono, correo electrónico o utilizando el sistema de tickets directamente en nuestro sitio web

Ponte en contacto con nosotros. Estamos a tu servicio.



Camí del Grau, 25
Sant Fruitós de Bages 08272 (Barcelona)
Spain



industrialshields@industrialshields.com



Tel: (+34) 938 760 191



<https://www.industrialshields.com>